

## Digitale Info-Stele OUTDOOR



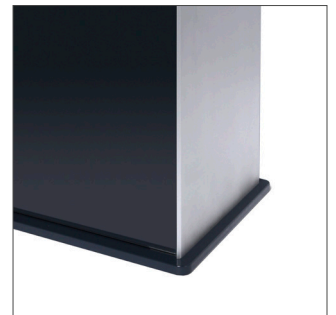
**Hohe Bildsichtbarkeit** - Bildschirm mit hoher Helligkeit, hohem Kontrast und Antireflexglas

**Witterungsbeständigkeit** - Display mit selbstkühlendem System und Staub- und Feuchtigkeitsschutz

**Vandalismusgeschützt** - Bildschirm mit langlebigem IK10-Frontglas

**Flexibles Content Management** - Der Inhalt kann einfach von USB-Stick abgespielt werden, auf den eingebauten Speicher kopiert oder vollständig über die kostenlose Software ferngesteuert werden

**Praktisch** - ein elegantes und langlebiges Gehäuse

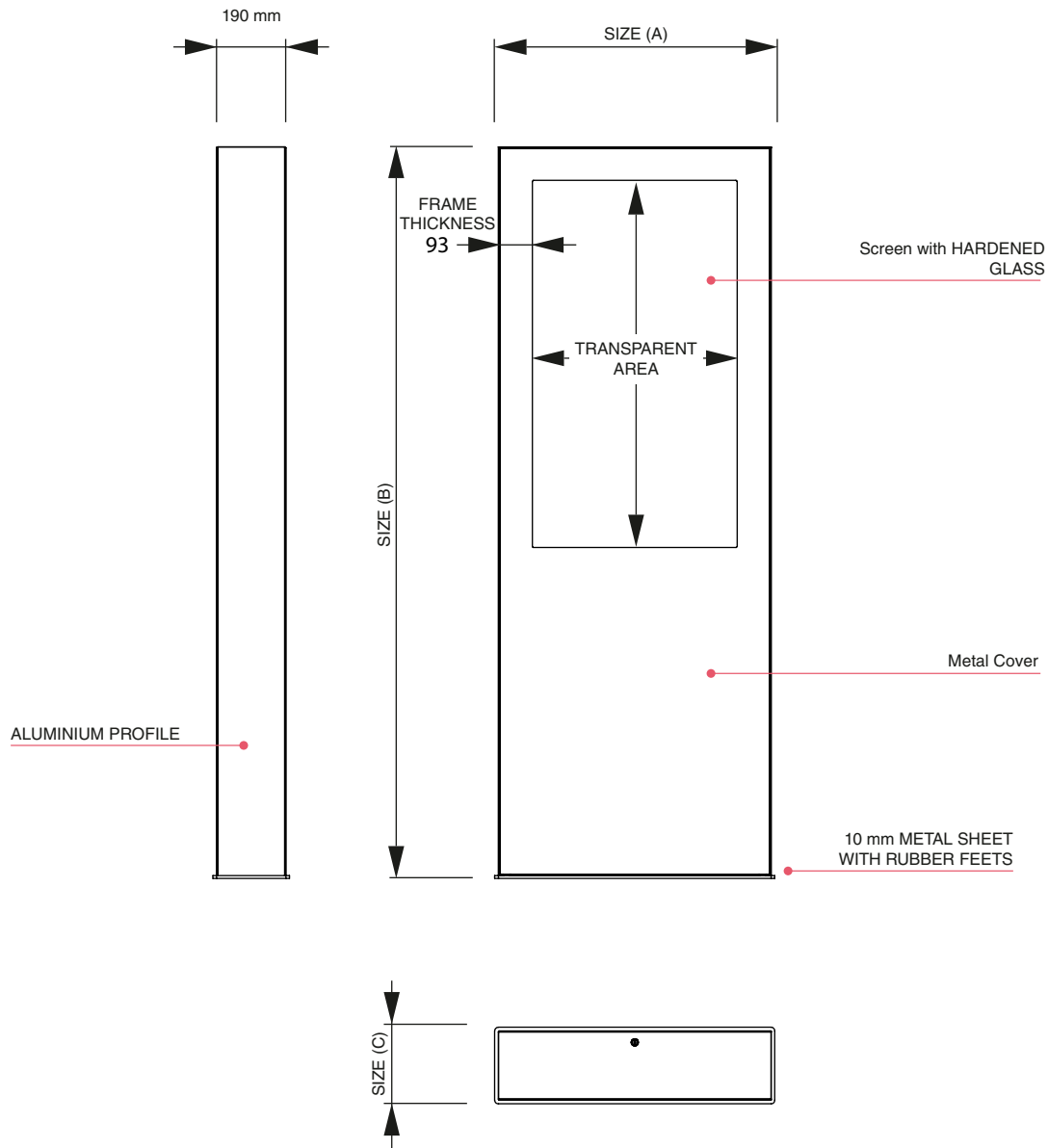


The digital outdoor totem is a brand new, efficient solution for digital signage outdoors. The totem comes complete with a professional 24/7 digital signage monitor Samsung OH55F. With this display you get everything you need for outdoor operation, because a high-quality player is already integrated.

Die digitale Outdoor Stele ist eine brandneue, effiziente Lösung für Digital Signage im Außenbereich. Die Stele wird komplett mit einem professionellen 24/7 Digital Signage Monitor Samsung OH55F geliefert. Mit diesem Display erhalten Sie alles, was für den Outdoor-Betrieb notwendig ist, da ein hochwertiger Player schon integriert ist.

# Digitale Info-Stele OUTDOOR

## Maße



screen size	size (A x B x C)	sichtbarer Bereich	Gewicht Netto
55"	875 x 2110 x 210 mm	689 x 1224 mm	126 kg

Einzigartig vereinfachte Konstruktion für die Außenbeschilderung, die die Kosten minimiert • Für die professionellen digital Signage Monitore von Samsung OH56 • Die Bildschirme selbst sorgen für den Schutz der Schutzart IP56. Schutz und verlängerte Haltbarkeit der Frontscheibe auf IK10-Niveau • Bilder und Videos lassen sich einfach und schnell erstellen und vom USB-Stick und vom internen Bildschirmspeicher abspielen.

- Software für zentrale Inhalte und Geräte Management wie Samsung MagicINFO Express /Server lite oder Dritt-anbietern-CMS können direkt im System on Chip (SoC) laufen, keine PCs oder externe Player erforderlich •
- WiFi-Konnektivität durch Display direkt gewährleistet, RJ-45-Buchse für kabelgebundenen Anschluss vorhanden
- Vorbereitet für die Befestigung am Boden, wobei die gesamte Verkabelung aus der Mitte des Gehäuses herausgeführt wird • Alle anderen elektronischen Geräte müssen in Innenräumen aufgestellt und mit dem Bildschirm verbunden werden, z.B. über Netzwerk, USB oder HDMI-Kabel.

# Digitale Info-Stele OUTDOOR Monitore

Modell	OH55
Bilddiagonale	138,7cm (54,6")
Kontrast	5000:1
Auflösung	1.920 x 1.080
Leuchtstärke	2500 cd/m <sup>2</sup>
Stromverbrauch	292 Watt
Abmessungen mm	1260,0 x 731,4
Tiefe	8,5 cm
Gewicht	52,6 kg

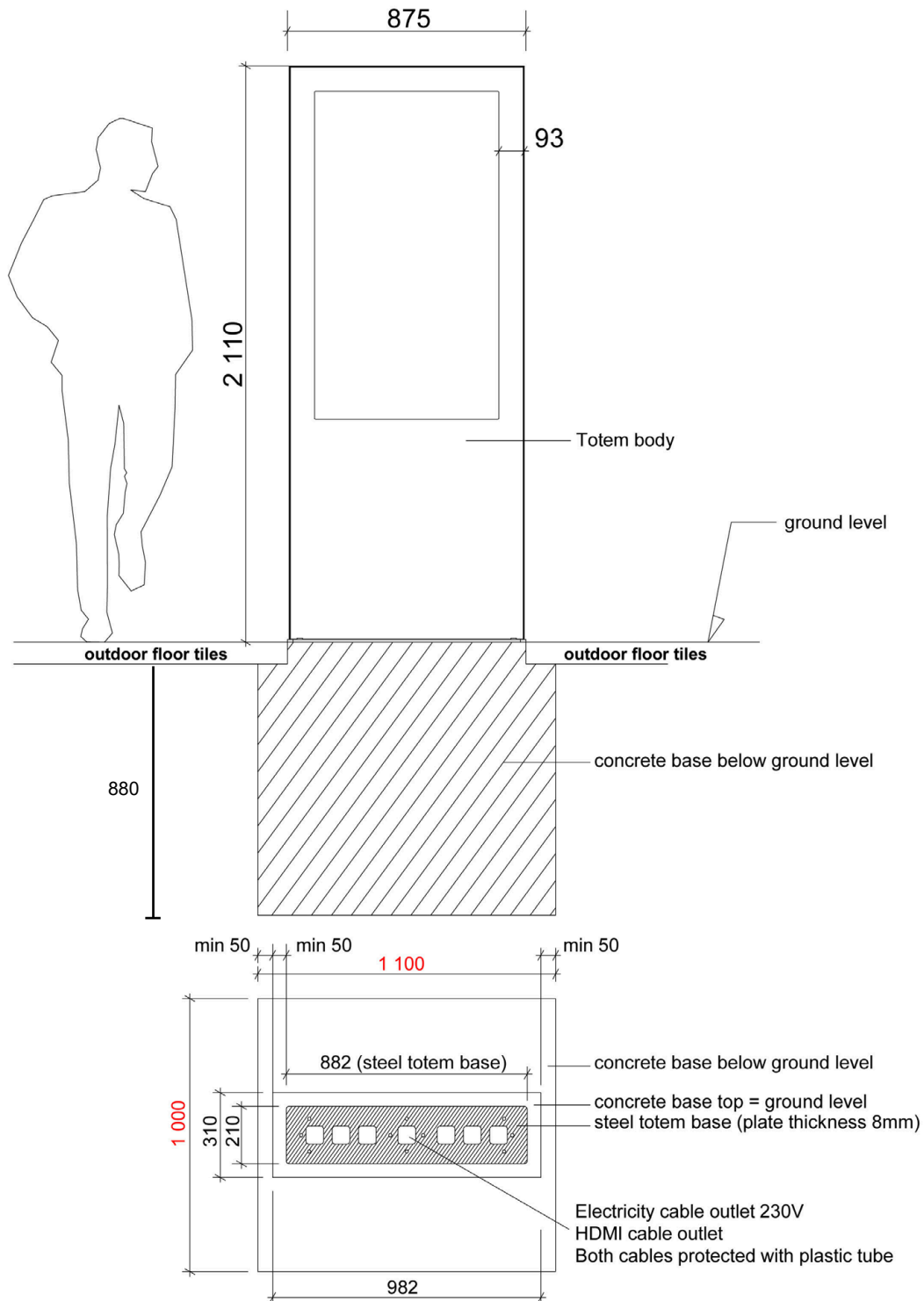
Einsatzgebiete	24/7 Digital Signagelösung mit IP56 für den Outdoorbetrieb
Dauereinsatz	Ja - 24/7 Betrieb möglich - 1 Neustart pro Tag empfohlen
PC / Mediaplayer	SOC (System-on-Chip der 4. Generation mit Tizen OS) mit Mediaplayer/
Kontrast	5.000:1
Betrachtungswinkel	178/178
Reaktionszeit	6 msec.
Bildschirm	a-si TFT/S-VA
Anschlüsse	2 x HDMI, HDBaseT, USB, HDCP2.2
	Audio-Out: 3,5mm Stereo-Klinke
	Netzwerk: RJ45, HDBaseT (Long Distance Installation)

## Besonderheiten:

IP56 zertifiziert, Schutzglas (IK-10 Level, Anti Graffiti, Infrared Reduce), Polarized Sun Glasses sichtbar in alle Richtungen, HD Base T für Long Distance Installation, Portrait /Landscape Installation, Lampen Fehlererkennung, Automatische Helligkeitskontrolle mit Umgebungssensor, Temperatursensor, RJ45 MDC, Automatische Quellenumschaltung mit Recovery-Funktion, Zeit- und Datumsspeicher (80 Std.), Kensington Lock

# Digitale Info-Stele OUTDOOR

## Optimale Fundamentsituation 55"



Diese Fundamentsituation enthält keine statistische Berechnung. Diese kann aber bei Bedarf an die jeweilige (Wind-) Region optional individuell erstellt werden.